

СОГЛАСОВАНО

Председатель Петровской городского
округа местной организации
Ставропольской краевой региональной
организации общероссийской
общественной организации
«Всероссийское общество инвалидов»

/В.Н.Буркалин/

«___» _____ 2021г.



УТВЕРЖДАЮ

И.о. директора муниципального
казенного общеобразовательного
учреждения средняя
общеобразовательная
школа №13

/Д.А.Кабанова/

«20» 04 2021г.



ПАСПОРТ ДОСТУПНОСТИ объекта социальной инфраструктуры (ОСИ)

1. Общие сведения об объекте

- 1.1. Наименование (вид) объекта муниципальное казенное общеобразовательное учреждение средняя общеобразовательная школа №13 (МКОУ СОШ №13)
- 1.2. Адрес объекта 356525 Ставропольский край, Петровский район, село Ореховка, ул. Красная, 28 б
- 1.3. Сведения о размещении объекта:
- отдельно стоящее здание 2 этажей, 1533 кв. м
- часть здания нет этажей (или на нет этаже), нет кв. м
- наличие прилегающего земельного участка (да, нет); да 9960 кв. м
- 1.4. Год постройки здания 1966, последнего капитального ремонта нет
- 1.5. Дата предстоящих плановых ремонтных работ: текущего 2021, капитального нет

сведения об организации, расположенной на объекте

- 1.6. Название организации (учреждения), (полное юридическое наименование – согласно Уставу, краткое наименование) Муниципальное казенное общеобразовательное учреждение средняя общеобразовательная школа №13 села Ореховка Петровского муниципального района Ставропольского края (МКОУ СОШ №13 с. Ореховка)
- 1.7. Юридический адрес организации (учреждения) 356525 Ставропольский край, Петровский район, село Ореховка, ул. Красная, 28 б
- 1.8. Основание для пользования объектом (оперативное управление, аренда, собственность) оперативное управление
- 1.9. Форма собственности (государственная, негосударственная) государственная

1.10. Территориальная принадлежность (*федеральная, региональная, муниципальная*) муниципальная

1.11. Вышестоящая организация (*наименование*) отдела образования администрации Петровского муниципального района

1.12. Адрес вышестоящей организации, другие координаты г. Светлоград, Ставропольского края, ул. Ленина, 29

2. Характеристика деятельности организации на объекте (по обслуживанию населения)

2.1. Сфера деятельности: образование

2.2. Виды оказываемых услуг: образовательные

2.3. Форма оказания услуг: на объекте, на дому, дистанционно

2.4. Категории обслуживаемого населения по возрасту: дети

2.5. Категории обслуживаемых инвалидов: инвалиды, передвигающиеся на коляске, инвалиды с нарушениями опорно-двигательного аппарата; нарушениями зрения, нарушениями слуха, нарушениями умственного развития

2.6. Плановая мощность: посещаемость (количество обслуживаемых в день), вместимость, пропускная способность: 400 обучающихся в одну смену

2.7. Участие в исполнении ИПР инвалида, ребенка-инвалида (да, нет) да

3. Состояние доступности объекта

3.1. Путь следования к объекту пассажирским транспортом

(описать маршрут движения с использованием пассажирского транспорта)

Рейсовый автобус по маршруту город Светлоград - село Высоцкое

наличие адаптированного пассажирского транспорта к объекту: нет

3.2. Путь к объекту от ближайшей остановки пассажирского транспорта:

3.2.1. расстояние до объекта от остановки транспорта 400 м

3.2.2. время движения (пешком) 5 мин.

3.2.3. наличие выделенного от проезжей части пешеходного пути (*да, нет*) да

3.2.4. Перекрестки: *нерегулируемые; регулируемые, со звуковой сигнализацией, таймером; нет* нерегулируемые

3.2.5. Информация на пути следования к объекту: *акустическая, тактильная, визуальная; нет* нет

3.2.6. Перепады высоты на пути: *есть, нет* есть (небольшой подъем по пути к школе)

Их обустройство для инвалидов на коляске: *да, нет* (да)

3.3. Организация доступности объекта для инвалидов – форма обслуживания *

№ п/п	Категория инвалидов (вид нарушения)	Вариант организации доступности объекта (формы обслуживания)*
1	Все категории инвалидов и МГН	ВНД, ДУ
	<i>в том числе инвалиды:</i>	
2	передвигающиеся на креслах-колясках	ВНД
3	с нарушениями опорно-двигательного аппарата	ДУ
4	с нарушениями зрения	ДУ
5	с нарушениями слуха	ДУ
6	с нарушениями умственного развития	ДУ

* Указывается один из вариантов: "А", "Б", "ДУ", "ВНД".

3.4. Состояние доступности основных структурно-функциональных зон

№ п/п	Основные структурно-функциональные зоны	Состояние доступности, в том числе для основных категорий инвалидов **
1	Территория, прилегающая к зданию (участок)	ДЧ-И (К, О, С, Г, У)
2	Вход (входы) в здание	ДЧ-И (О, С, Г, У)
3	Путь (пути) движения внутри здания (в т.ч. пути эвакуации)	ДЧ-И (О, С, Г, У)
4	Зона целевого назначения здания (целевого посещения объекта)	ДЧ-И (О, С, Г, У)
5	Санитарно-гигиенические помещения	ДЧ-И (О, С, Г, У)
6	Система информации и связи (на всех зонах)	ДЧ-И (К, О, С, Г, У)
7	Пути движения к объекту (от остановки транспорта)	ДП-В

** Указывается: ДП-В – доступно полностью всем; ДП-И (К, О, С, Г, У) – доступно полностью избирательно (указать категории инвалидов); ДЧ-В – доступно частично всем; ДЧ-И (К, О, С, Г, У) – доступно частично избирательно (указать категории инвалидов); ДУ – доступно условно, ВНД – временно недоступно.

3.5. Итоговое заключение о состоянии доступности ОСИ:

Объект признан ДЧ-И для «К», «С», «О», «Г», «У».

4. Управленческое решение

4.1. Рекомендации по адаптации основных структурных элементов объекта

№ п/п	Основные структурно-функциональные зоны объекта	Рекомендации по адаптации объекта (вид работы)*
1	Территория, прилегающая к зданию (участок)	
2	Вход (входы) в здание	Индивидуальное решение с ТСР
3	Путь (пути) движения внутри здания (в т.ч. пути эвакуации)	Индивидуальное решение с ТСР, текущий, капитальный ремонт
4	Зона целевого назначения здания (целевого посещения объекта)	ремонт (текущий)
5	Санитарно-гигиенические помещения	ремонт (текущий)
6	Система информации на объекте (на всех зонах)	ремонт (текущий)
7	Пути движения к объекту (от остановки транспорта)	
8	Все зоны и участки	Оказание ситуативной помощи со стороны ответственных за взаимодействие с инвалидами и МГН

* Указывается один из вариантов (видов работ): не нуждается; ремонт (текущий, капитальный); индивидуальное решение с ТСР; технические решения невозможны – организация альтернативной формы обслуживания.

4.2. Период проведения работ текущий ремонт 2021 год

в рамках исполнения готовности к 2021-2022 учебному году

(указывается наименование документа: программы, плана)

4.3. Ожидаемый результат (по состоянию доступности) после выполнения работ по адаптации организация доступности по варианту «Б»

Оценка результата исполнения программы, плана (по состоянию доступности) состояние доступности ОСИ ДЧ-В

4.4. Для принятия решения требуется, не требуется (нужное подчеркнуть):

Согласование с Петровской городского округа местной организации Ставропольской краевой региональной организации общероссийской общественной организации «Всероссийское общество инвалидов»

4.5. Информация размещена (обновлена) на Карте доступности субъекта Российской Федерации дата размещения, <http://dsreda.stavregion.ru/>
(наименование сайта, портала)

5. Особые отметки

Паспорт сформирован на основании:

1. Анкеты (информации об объекте) от " 20 " 04 2021 г.

2. Акта обследования объекта: № акта 2
от " 20 " 04 2021 г.

3. Решения Комиссии _____
от " 20 " 04 2021 г.

Петровский район, г. Орловск
ул. Красная, д. 28 б
2021 г.

1. Наименование (тип) объекта: муниципальное казенное учреждение «Управление жилищно-коммунального хозяйства администрации муниципального образования «Успенский район Ставропольского края» (МКОУ «УКХ») №13

1.2. Адрес объекта: 356514 Ставропольский край, Петровский район, село Орловск, ул. Красная, 28 б

1.3. Сведения о размещении объекта:
площадь земельного участка: 2 кв. м, 1337 кв. м
высота здания: нет, этажей (над и/или под землей): нет, кв. м
площадь земельного участка (за, нет): 9960 кв. м

1.4. Год постройки здания: 1966, последнего капитального ремонта: нет

1.5. Дата проведения последнего ремонта: работ: текущего, 2021

1.6. Наименование организации (управление, предприятие, юридическое лицо, учреждение в соответствии с Уставом, организацией (организация) Муниципальной казенной общеобразовательной учреждения «Муниципальное казенное учреждение «Успенский район Ставропольского края» (МКОУ «УКХ») №13, село Орловск, ул. Красная, 28 б

1.7. Юридический адрес организации: Ставропольский край, Петровский район, село Орловск, ул. Красная, 28 б

И.о. директора муниципального
казенного общеобразовательного
учреждения средняя
общеобразовательная
школа №13
Л.А. Кабанова/
«20» 04. 2021г.

АКТ ОБСЛЕДОВАНИЯ
объекта социальной инфраструктуры
К ПАСПОРТУ ДОСТУПНОСТИ ОСИ
№ 2

Петровский городской
округ Ставропольский край
Наименование территориального
образования субъекта Российской
Федерации

“ 20 ” 04 20 21 г.

1. Общие сведения об объекте

- 1.1. Наименование (вид) объекта муниципальное казенное
общеобразовательное учреждение средняя общеобразовательная
школа №13 (МКОУ СОШ №13)
- 1.2. Адрес объекта 356525 Ставропольский край, Петровский район, село
Ореховка , ул. Красная, 28 б
- 1.3. Сведения о размещении объекта
- отдельно стоящее здание 2 этажей, 1533 кв. м
 - часть здания нет этажей (или на нет этаже), нет кв. м
 - наличие прилегающего земельного участка (да, нет); 9960 кв. м.
- 1.4. Год постройки здания 1966 , последнего капитального ремонта
нет
- 1.5. Дата предстоящих плановых ремонтных работ: текущего 2021 ,
капитального нет
- 1.6. Название организации (учреждения), (полное юридическое
наименование – согласно Уставу, краткое наименование) Муниципальное
казенное общеобразовательное учреждение средняя общеобразовательная
школа №13 села Ореховка Петровского муниципального района
Ставропольского края (МКОУ СОШ №13 с. Ореховка)
- 1.7. Юридический адрес организации (учреждения) 356525
Ставропольский край, Петровский район, село Ореховка , ул. Красная, 28 б

2. Характеристика деятельности организации на объекте

Дополнительная информация образовательная деятельность

3. Состояние доступности объекта

3.1. Путь следования к объекту пассажирским транспортом

(описать маршрут движения с использованием пассажирского транспорта)

Рейсовый автобус по маршруту город Светлоград - село Высоцкое,

наличие адаптированного пассажирского транспорта к объекту

нет

3.2. Путь к объекту от ближайшей остановки пассажирского транспорта:

3.2.1. расстояние до объекта от остановки транспорта 400 м рейсовый автобус

3.2.2. время движения (пешком) 5 мин.

3.2.3. наличие выделенного от проезжей части пешеходного пути (*да, нет*) да

3.2.4. Перекрестки: нерегулируемые; регулируемые, со звуковой сигнализацией, таймером; нет

3.2.5. Информация на пути следования к объекту: акустическая, тактильная, визуальная; нет

3.2.6. Перепады высоты на пути: есть, нет есть (небольшой подъем на пути к школе)

Их обустройство для инвалидов на коляске: да, нет (да)

3.3. Организация доступности объекта для инвалидов – форма обслуживания

№ п/п	Категория инвалидов (вид нарушения)	Вариант организации доступности объекта (формы обслуживания)*
1	Все категории инвалидов и МГН	ВНД, ДУ
	<i>в том числе инвалиды:</i>	
2	передвигающиеся на креслах-колясках	ВНД
3	с нарушениями опорно-двигательного аппарата	ДУ

4	с нарушениями зрения	ДУ
5	с нарушениями слуха	ДУ
6	с нарушениями умственного развития	ДУ

* Указывается один из вариантов: "А", "Б", "ДУ", "ВНД".

3.4. Состояние доступности основных структурно-функциональных зон

№ п/п	Основные структурно-функциональные зоны	Состояние доступности, в том числе для основных категорий инвалидов **	Приложение	
			№ на плане	№ фото
1	Территория, прилегающая к зданию (участок)	ДЧ-И (К, О, С, Г, У)	-	
2	Вход (входы) в здание	ДЧ-И (О,С, Г, У)	1,2,3	
3	Путь (пути) движения внутри здания (в т.ч. пути эвакуации)	ДЧ-И (О,С,Г, У)	4,5	
4	Зона целевого назначения здания (целевого посещения объекта)	ДЧ-И (О,С,Г, У)	6,9	
5	Санитарно-гигиенические помещения	ДЧ-И (О,С,Г, У)	7,8	
6	Система информации и связи (на всех зонах)	ДЧ-И (К, О,С,Г, У)	нет	
7	Пути движения к объекту (от остановки транспорта)	ДП-В	нет	

** Указывается: ДП-В – доступно полностью всем; ДП-И (К, О, С, Г, У) – доступно полностью избирательно (указать категории инвалидов); ДЧ-В – доступно частично всем; ДЧ-И (К, О, С, Г, У) – доступно частично избирательно (указать категории инвалидов); ДУ – доступно условно; ВНД – недоступно.

3.5. ИТОГОВОЕ ЗАКЛЮЧЕНИЕ о состоянии доступности ОСИ:

Доступно полностью всем

4. Управленческое решение (проект)

4.1. Рекомендации по адаптации основных структурных элементов объекта:

№ п/п	Основные структурно-функциональные зоны объекта	Рекомендации по адаптации объекта (вид работы)*
1	Территория, прилегающая к зданию (участок)	
2	Вход (входы) в здание	Индивидуальное решение с ТСП
3	Путь (пути) движения внутри здания (в т.ч. пути эвакуации)	Индивидуальное решение с ТСП, текущий, капитальный ремонт
4	Зона целевого назначения здания (целевого посещения объекта)	ремонт (текущий)
5	Санитарно-гигиенические помещения	ремонт (текущий)
6	Система информации на объекте (на всех зонах)	ремонт (текущий)
7	Пути движения к объекту (от остановки транспорта)	
8	Все зоны и участки	Оказание ситуативной помощи со стороны ответственных за взаимодействие с инвалидами и МГН

* Указывается один из вариантов (видов работ): не нуждается; ремонт (текущий, капитальный); индивидуальное решение с ТСП; технические решения невозможны – организация альтернативной формы обслуживания.

4.2. Период проведения работ текущий ремонт 2021 год

в рамках исполнения готовности к 2021-2022 учебному году

(указывается наименование документа: программы, плана)

4.3. Ожидаемый результат (по состоянию доступности) после выполнения работ по адаптации организация доступности по варианту «Б»

Оценка результата исполнения программы, плана (по состоянию доступности) состояние доступности ОСИ ДЧ-В

4.4. Для принятия решения требуется, не требуется (нужное подчеркнуть):

Согласование с Петровской городского округа местной организации Ставропольской краевой региональной организации общероссийской общественной организации «Всероссийское общество инвалидов»

(наименование Комиссии по координации деятельности в сфере обеспечения доступной среды жизнедеятельности для инвалидов и других МГН)

4.5. Информация может быть размещена (обновлена) на Карте доступности субъекта Российской Федерации: размещена, <http://dsreda.stavregion.ru/>
(наименование сайта, портала)

5. Особые отметки

ПРИЛОЖЕНИЯ:

Результаты обследования:

1. Территории, прилегающей к объекту	на	<u>2</u>	л.
2. Входа (входов) в здание	на	<u>2</u>	л.
3. Путей движения в здании	на	<u>2</u>	л.
4. Зоны целевого назначения объекта	на	<u>2</u>	л.
5. Санитарно-гигиенических помещений	на	<u>2</u>	л.
6. Системы информации (и связи) на объекте	на	<u>2</u>	л.

Результаты фотофиксации на объекте МКОУ СОШ №13 на _____ л.

Планы поэтажных, паспорт БТИ _____ на 2 л.

Другое (в том числе дополнительная информация о путях движения к объекту) _____

Руководитель рабочей группы
начальник ОО АПГОСК Шевченко Н.А.

(Должность, Ф.И.О.)



(Подпись)

Члены рабочей группы:

заместитель ОО АПГОСК Савченко С.И.

(Должность, Ф.И.О.)



(Подпись)

ведущий специалист ОО АПГОСК Лубенченко Т.Н.

(Должность, Ф.И.О.)

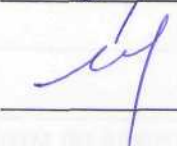
(Подпись)



ведущий специалист управление труда Кузыченко Э.А.

(Должность, Ф.И.О.)

(Подпись)



В том числе:

представитель общественной организации инвалидов:

председатель Петровская МО ВОИ Буркалин В.Н.

(Должность, Ф.И.О.)



(Подпись)

представители организации расположенной на объекте:

и.о.директора Кабанова Л.А.

(Должность, Ф.И.О.)



(Подпись)

завхоз Дорохин А.А.

(Должность, Ф.И.О.)



(Подпись)

Управленческое решение согласовано " _____ " _____ 20__ г.
(протокол № _____)
Комиссией (название) _____

Приложение 1
к Акту обследования ОСИ к паспорту
доступности ОСИ
№ 2
от " 20 " 04 2021 г.

I. Результаты обследования:

1. Территории, прилегающей к зданию (участка)

Двухэтажное нежилое здание. Муниципальное казенное общеобразовательное учреждение средняя общеобразовательная школа №13 с. Ореховка Петровского городского округа Ставропольского края, 356525 Ставропольский край, Петровский район, село Ореховка, улица Красная 286

Наименование объекта, адрес

№	Наименование функционально-планировочного элемента	Наличие элемента			Выявленные нарушения и замечания		Работы по адаптации объектов	
		есть/нет	№ на плане	№ фото	Содержание	Значимо для инвалида (категория)	Содержание	Виды работ
1.1	Вход (входы) на территорию	Есть	-	-	-	К, О, С	-	-
1.2	Путь (пути) движения на территории	Есть	-	-	-	К, О, С	-	-
1.3	Лестница (наружная)	Нет	-	-	-	-	-	-
1.4	Пандус (наружный)	Нет	-	-	-	К	-	-
1.5	Автостоянка и парковка	Нет	-	-	-	К, О, С, Г	-	-
	ОБЩИЕ требования к зоне							

II. Заключение по зоне:

Наименование структурно-функциональной зоны	Состояние доступности * (к пункту 3.4 Акта обследования ОСИ)	Приложение		Рекомендации по адаптации (вид работы)** к пункту 4.1 Акта обследования ОСИ
		№ на плане	№ фото	
Территория прилегающая к зданию (участок)	ДЧ-И (К, О, С, Г, У)	-	-	Не нуждается

* Указывается: ДП-В – доступно полностью всем; ДП-И (К, О, С, Г, У) – доступно полностью избирательно (указать категории инвалидов); ДЧ-В – доступно частично всем; ДЧ-И (К, О, С, Г, У) – доступно частично избирательно (указать категории инвалидов); ДУ – доступно условно, ВНД – недоступно.

** Указывается один из вариантов: не нуждается; ремонт (текущий, капитальный); индивидуальное решение с ТСР; технические решения невозможны – организация альтернативной формы обслуживания.

Комментарий к заключению: территория, прилегающая к зданию доступна всем

Приложение 2
к Акту обследования ОСИ к паспорту
доступности ОСИ
№ 2
от " 20 " 04 20 21 г.

I. Результаты обследования:

2. Входа (входов) в здание

Двухэтажное нежилое здание. Муниципальное казенное общеобразовательное учреждение средняя общеобразовательная школа №13 с. Ореховка Петровского городского округа Ставропольского края, 356525 Ставропольский край, Петровский район, село Ореховка, улица Красная 286

Наименование объекта, адрес

№ п/п	Наименование функционально-планировочного элемента	Наличие элемента			Выявленные нарушения и замечания		Работы по адаптации объектов	
		есть/нет	№ на плане	№ фото	Содержание	Значимо для инвалида (категория)	Содержание	Виды работ
2.1	Лестница (наружная)	Нет	-	-	-	-	-	-
2.2	Пандус (наружный)	Нет	-	-	-	К, О	-	Индивидуальное решение с ТСР
2.3	Входная площадка (перед дверью)	Есть	1	-	-	К, О, С	-	-
2.4	Дверь (входная)	Есть	2	-	-	К, О, С	-	-
2.5	Тамбур	Есть	3	-	-	К, О, С	-	-
	ОБЩИЕ требования к зоне							

II. Заключение по зоне:

Наименование структурно-функциональной зоны	Состояние доступности * (к пункту 3.4 Акта обследования ОСИ)	Приложение		Рекомендации по адаптации (вид работы)** к пункту 4.1 Акта обследования ОСИ
		№ на плане	№ фото	
Вход (выход) в здание	ДЧ – И (О, С, Г, У)	1,2,3		Индивидуальное решение с ТСР

* Указывается: ДП-В – доступно полностью всем; ДП-И (К, О, С, Г, У) – доступно полностью избирательно (указать категории инвалидов); ДЧ-В – доступно частично всем; ДЧ-И (К, О, С, Г, У) – доступно частично избирательно (указать категории инвалидов); ДУ – доступно условно, ВНД – недоступно.

** Указывается один из вариантов: не нуждается; ремонт (текущий, капитальный); индивидуальное решение с ТСР; технические решения невозможны – организация альтернативной формы обслуживания.

Комментарий к заключению: вход в здание доступен инвалидам (О, С, Г, У)

Приложение 3
к Акту обследования ОСИ к паспорту
доступности ОСИ
№ 2
от "20" 04 2021 г.

I. Результаты обследования:

3. Пути (путей) движения внутри здания (в т.ч. путей эвакуации)

Двухэтажное нежилое здание. Муниципальное казенное общеобразовательное учреждение средняя общеобразовательная школа №13 с. Ореховка Петровского городского округа Ставропольского края, 356525 Ставропольский край, Петровский район, село Ореховка, улица Красная 28б

Наименование объекта, адрес

№ п/п	Наименование функционально-планировочного элемента	Наличие элемента			Выявленные нарушения и замечания		Работы по адаптации объектов	
		есть/нет	№ на плане	№ фото	Содержание	Значимо для инвалида (категория)	Содержание	Виды работ
3.1	Коридор (вестибюль, зона ожидания, галерея, балкон)	Есть	4	-	Отсутствуют информационные таблички о препятствиях	О, К, С	Установить информационные таблички о препятствиях	Текущий ремонт
3.2	Лестница (внутри здания)	Есть	5	-	Не соответствует нормам СНиП	О, К, С	Приведение в соответствие с нормами СНиП	Индивидуальное решение с ТСР
3.3	Пандус (внутри здания)	Нет	-	-	отсутствует	О, К, С	установить	Индивидуальное решение с ТСР
3.4	Лифт пассажирский (или подъемник)	Нет	-	-	-	О, К	-	-
3.5	Дверь	Есть	-	-	-	-	-	-
3.6	Пути эвакуации (в т.ч. зоны безопасности)	Есть	-	-	Не соответствует нормам СНиП	К	Приведение в соответствие с нормами СНиП	Капитальный ремонт
	ОБЩИЕ требования к зоне							

II. Заключение по зоне:

Наименование структурно-функциональной зоны	Состояние доступности * (к пункту 3.4 Акта обследования ОСИ)	Приложение		Рекомендации по адаптации (вид работы)** к пункту 4.1 Акта обследования ОСИ
		№ на плане	№ фото	
Путь (пути) движения внутри здания (в т.ч. путем эвакуации)	ДЧ – И (О, С, Г, У)	4,5		Индивидуальное решение с ТСП, текущий, капитальный ремонт

* Указывается: ДП-В – доступно полностью всем; ДП-И (К, О, С, Г, У) – доступно полностью избирательно (указать категории инвалидов); ДЧ-В – доступно частично всем; ДЧ-И (К, О, С, Г, У) – доступно частично избирательно (указать категории инвалидов); ДУ – доступно условно, ВНД – недоступно.

** Указывается один из вариантов: не нуждается; ремонт (текущий, капитальный); индивидуальное решение с ТСП; технические решения невозможны – организация альтернативной формы обслуживания.

Комментарий к заключению: путь движения внутри здания доступен частично избирательно (О, С, Г, У)

Приложение 4 (I)
к Акту обследования ОСИ к паспорту
доступности ОСИ
№ 2
от " 20 " 04 2021 г.

I. Результаты обследования:

4. Зоны целевого назначения здания (целевого посещения объекта)

Вариант I – зона обслуживания инвалидов

Двухэтажное нежилое здание. Муниципальное казенное общеобразовательное учреждение средняя общеобразовательная школа №13 с. Ореховка Петровского городского округа Ставропольского края, 356525 Ставропольский край, Петровский район, село Ореховка, улица Красная 286

Наименование объекта, адрес

№ п/п	Наименование функционально-планировочного элемента	Наличие элемента			Выявленные нарушения и замечания		Работы по адаптации объектов	
		есть/нет	№ на плане	№ фото	Содержание	Значимо для инвалида (категория)	Содержание	Виды работ
4.1	Кабинетная форма обслуживания	Есть	6			Все	Приведение в соответствие с нормами СНиП	Текущий ремонт
4.2	Зальная форма обслуживания	Есть	9			Все	Приведение в соответствие с нормами СНиП	Текущий ремонт
4.3	Прилавочная форма обслуживания	Нет						
4.4	Форма обслуживания с перемещением по маршруту	Нет						
4.5	Кабина индивидуального обслуживания	нет						
	ОБЩИЕ требования к зоне							

II. Заключение по зоне:

Наименование структурно-функциональной зоны	Состояние доступности * (к пункту 3.4 Акта обследования ОСИ)	Приложение		Рекомендации по адаптации (вид работы)** к пункту 4.1 Акта обследования ОСИ
		№ на плане	№ фото	
Зоны целевого назначения здания	ДЧ – И (О, С, Г, У)	6, 9		Текущий ремонт

* Указывается: ДП-В – доступно полностью всем; ДП-И (К, О, С, Г, У) – доступно полностью избирательно (указать категории инвалидов); ДЧ-В – доступно частично всем; ДЧ-И (К, О, С, Г, У) – доступно частично избирательно (указать категории инвалидов); ДУ – доступно условно, ВНД – недоступно.

** Указывается один из вариантов: не нуждается; ремонт (текущий, капитальный); индивидуальное решение с ТСР; технические решения невозможны – организация альтернативной формы обслуживания.

Комментарий к заключению: зоны целевого назначения здания доступны частично, избирательно (О, С, Г, У)

№	Наименование зоны	Состояние доступности	№ на плане	№ фото	Рекомендации по адаптации (вид работы)
5.1	Бульварная зона	Есть	7		Текущий ремонт
5.2	Зона парковки	Нет			
5.3	Зона стоянок (каршеринг)	Есть	8		Текущий ремонт
	Общая рабочая зона				

Приложение 5
к Акту обследования ОСИ к паспорту
доступности ОСИ
№ _____
от " 20 " _____ 04 20 21 г.

I. Результаты обследования: 5. Санитарно-гигиенических помещений

Двухэтажное нежилое здание. Муниципальное казенное общеобразовательное учреждение средняя общеобразовательная школа №13 с. Ореховка Петровского городского округа Ставропольского края, 356525 Ставропольский край, Петровский район, село Ореховка, улица Красная 28б

Наименование объекта, адрес

№ п/п	Наименование функционально-планировочного элемента	Наличие элемента			Выявленные нарушения и замечания		Работы по адаптации объектов	
		есть/нет	№ на плане	№ фото	Содержание	Значимо для инвалида (категория)	Содержание	Виды работ
5.1	Туалетная комната	Есть	7		Не соответствует нормам СНиП	Все	Приведение в соответствие с нормами СНиП	Текущий ремонт
5.2	Душевая/ванная комната	Нет						
5.3	Бытовая комната (гардеробная)	Есть	8	-		Все	Приведение в соответствие с нормами СНиП	Текущий ремонт
	ОБЩИЕ требования к зоне							

II. Заключение по зоне:

Наименование структурно-функциональной зоны	Состояние доступности * (к пункту 3.4 Акта обследования ОСИ)	Приложение		Рекомендации по адаптации (вид работы)** к пункту 4.1 Акта обследования ОСИ
		№ на плане	№ фото	
Санитарно-гигиеническое помещение	ДЧ-И (О, С, Г, У)	7,8		Текущий ремонт

* Указывается: ДП-В – доступно полностью всем; ДП-И (К, О, С, Г, У) – доступно полностью избирательно (указать категории инвалидов); ДЧ-В – доступно частично всем; ДЧ-И (К, О, С, Г, У) – доступно частично избирательно (указать категории инвалидов); ДУ – доступно условно, ВНД – недоступно.

** Указывается один из вариантов: не нуждается; ремонт (текущий, капитальный); индивидуальное решение с ТСП; технические решения невозможны – организация альтернативной формы обслуживания.

Комментарий к заключению: санитарно-гигиеническое помещения для инвалидов доступны частично избирательно (О,С,Г, У)

II. Заключение по зоне:

Наименование структурно-функциональной зоны	Состояние доступности * (к пункту 3.4 Акта обследования ОСИ)	Приложение		Рекомендации по адаптации (вид работы)** к пункту 4.1 Акта обследования ОСИ
		№ на плане	№ фото	
Санитарно-гигиеническое помещение	ДЧ-В			Текущий ремонт

* Указывается: ДП-В – доступно полностью всем; ДП-И (К, О, С, Г, У) – доступно полностью избирательно (указать категории инвалидов); ДЧ-В – доступно частично всем; ДЧ-И (К, О, С, Г, У) – доступно частично избирательно (указать категории инвалидов); ДУ – доступно условно, ВНД – недоступно.

Приложение 6
к Акту обследования ОСИ к паспорту
доступности ОСИ
№ 2
от " 20 " 04 20 21 г.

I. Результаты обследования: 6. Системы информации на объекте

Двухэтажное нежилое здание. Муниципальное казенное
общеобразовательное учреждение средняя общеобразовательная школа
№13 с. Ореховка Петровского городского округа Ставропольского края,
356525 Ставропольский край, Петровский район, село Ореховка, улица
Красная 286

Наименование объекта, адрес

№ п/п	Наименование функционально-планировочного элемента	Наличие элемента			Выявленные нарушения и замечания		Работы по адаптации объектов	
		есть/нет	№ на плане	№ фото	Содержание	Значимо для инвалида (категория)	Содержание	Виды работ
6.1	Визуальные средства	Есть			Замечаний нет	Все		
6.2	Акустические средства	Нет			Отсутствие средств	Все		Текущий ремонт
6.3	Тактильные средства	Нет			Отсутствие средств	Все		Текущий ремонт
	ОБЩИЕ требования к зоне							

II. Заключение по зоне:

Наименование структурно-функциональной зоны	Состояние доступности * (к пункту 3.4 Акта обследования ОСИ)	Приложение		Рекомендации по адаптации (вид работы)** к пункту 4.1 Акта обследования ОСИ
		№ на плане	№ фото	
Системы информации на объекте	ДЧ-В			Текущий ремонт

* Указывается: ДП-В – доступно полностью всем; ДП-И (К, О, С, Г, У) – доступно полностью избирательно (указать категории инвалидов); ДЧ-В – доступно частично всем; ДЧ-И (К, О, С, Г, У) – доступно частично избирательно (указать категории инвалидов); ДУ – доступно условно, ВНД – недоступно.

** Указывается один из вариантов: не нуждается; ремонт (текущий, капитальный); индивидуальное решение с ТСР; технические решения невозможны – организация альтернативной формы обслуживания.

Комментарий к заключению: система информации (визуальные средства) объекте частично доступно всем

Ю
ЦИПАЛЬНОГО
ОВАТЕЛЬНОГО
ДНЯ
ЛЬНАЯ
банова/
2021г.

ная

йон, село

Т кв. м

В. м

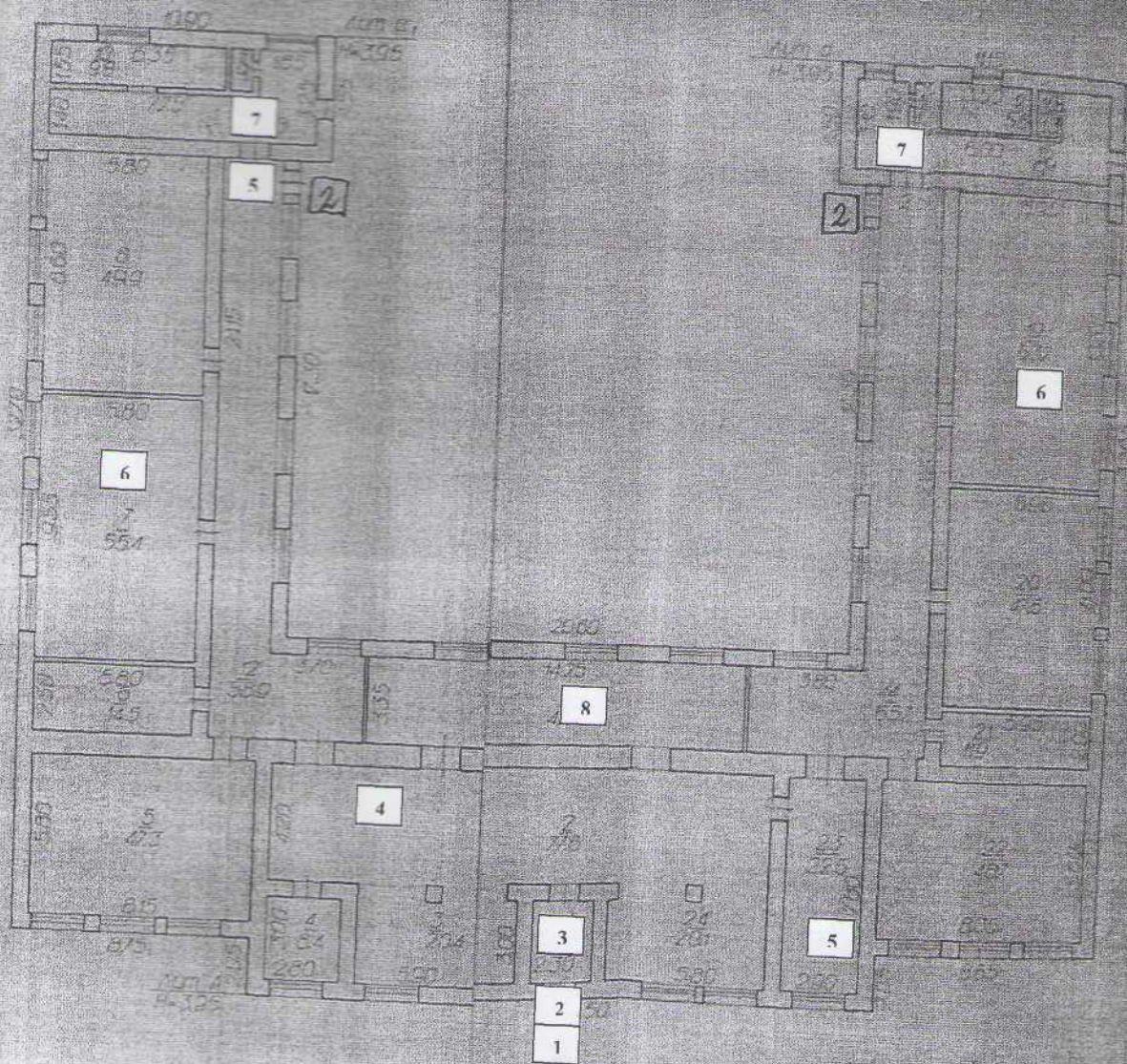
о ремонта

2021 ,

идическое
ципальное
овательная
о района.

ская, 28 б
правление,

1 этаж

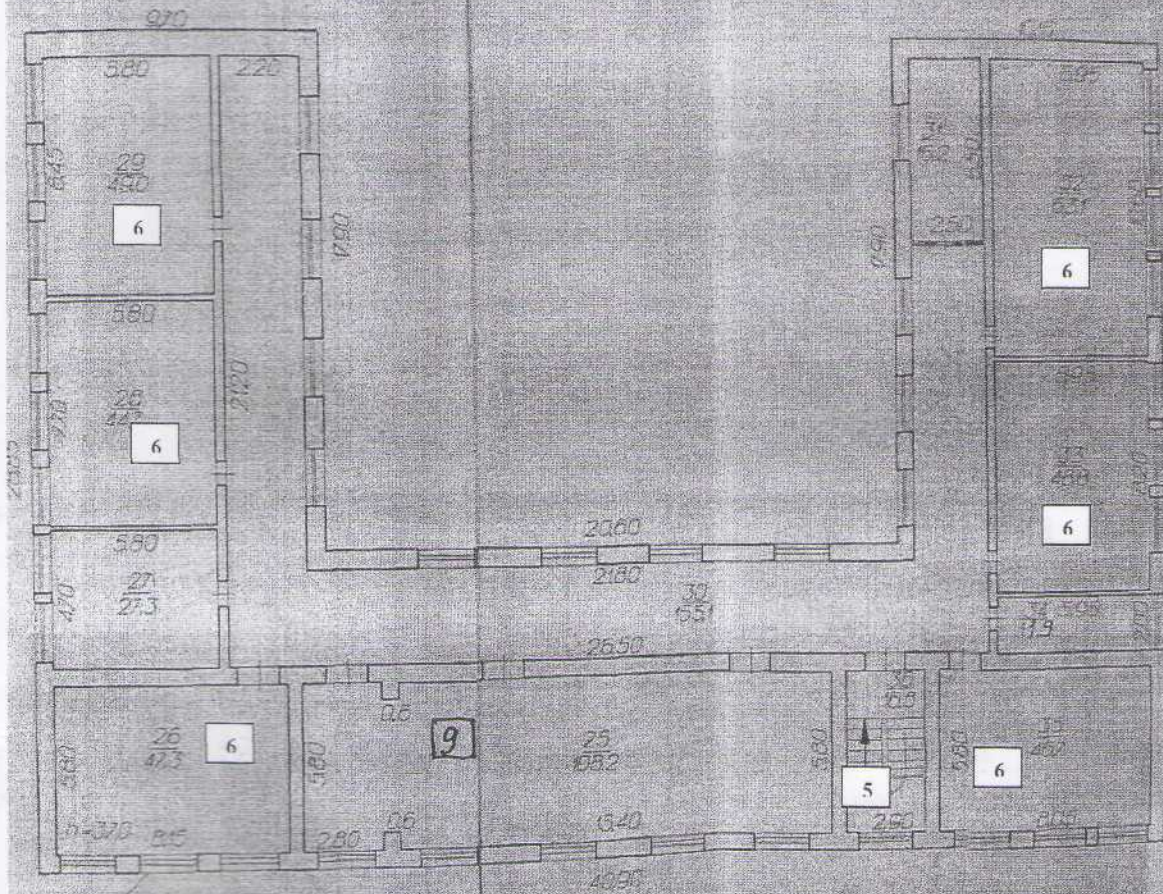


Лист № 1 из 1 листа

Объяснение условных обозначений

Символ	Обозначение	Примечание
□	комната	с перегородкой
▭	комната	с дверью
▭	комната	с окном
▭	комната	с окном и дверью
▭	комната	с окном и дверью (другая конфигурация)

2 этаж



Лист А
№ 305

ГПД, СК, КТИ (для здания здания)			
Поземный вид			
по ул. Красная 28-а в г. Омске			
№ п/п	исполнитель	№ и.о.	подпись
250908	Томас	Томасов В.	
250909	Иванов	Иванов И.	
250910	Сидоров	Сидоров С.	
И.О.		И.О.	

Прошито, пронумеровано

на 25 листах

И.о. директора МКОУ СОШ №13

Л.А.Кабанова

